

SHISEIDO

SPA

Cala di Volpe

HOTEL CALA DI VOLPE

Costa Smeralda

2022 HIGH SEASON

L'Arte dell'accoglienza, la cura dell'Ospite uniti all'eccellenza e alla qualità dei giapponesi sono i valori insiti del brand SHISEIDO, gli stessi ai quali si ispira Cala di Volpe.

Entrare nel mondo di SHISEIDO SPA significa scoprire un savoir-faire giapponese, frutto di oltre 140 anni di preziosa esperienza, e affidarsi allo spirito di accoglienza OMOTENASHI.

OMOTENASHI è una parola difficile da tradurre, va interpretata con il cuore, significa totale devozione al cliente.

I trattamenti SHISEIDO adottano un approccio olistico, con fragranze e texture capaci di offrire un'esperienza di puro lusso. Ogni piccolo particolare è stato scelto con un solo scopo: il totale appagamento dell'Ospite.

The Art of hospitality and care of the Guest, combined with the excellence and quality of the Japanese, are the values inherent to the brand SHISEIDO, the same ones that inspire Cala di Volpe.

Entering the world of SHISEIDO SPA means discovering Japanese savoir-faire, the result of more than 140 years of valuable experience, and relying on the spirit of hospitality OMOTENASHI.

OMOTENASHI is hard to define; you have to translate it with your heart – it means total devotion to customers.

SHISEIDO's approach takes a holistic perspective, with scent and textures combined to provide a pure luxury experience. Everything is here for one scope: total contentment of the Guest.

LA BELLEZZA DEL «QI»

La bellezza di pelle, spirito e corpo risiede nell'equilibrio del «Qi», l'energia vitale che scorre attraverso il corpo. Traendo ispirazione da questo concetto, nel 1986 SHISEIDO ha elaborato il «metodo Qi», utilizzato oggi nella SHISEIDO SPA Cala di Volpe.

Questa tecnica si focalizza sul flusso dei meridiani e sulla stimolazione dei punti di pressione Tsubo volti a ripristinare l'energia vitale e indurre un profondo stato di relax.

Combinato con i prodotti viso e corpo SHISEIDO, gli «oshibori» (tipici asciugamani caldi giapponesi) e l'aromacologia, il metodo Qi ottimizza l'attività dei principi attivi e dona risultati sorprendenti: cancella i segni di stanchezza, induce uno stato di profondo relax, lascia la pelle più radiosa, elastica e vitale; dona al corpo una sensazione di leggerezza, riallinea la postura e libera i muscoli dalla tensione.

THE BEAUTY OF «QI»

The beauty of the skin, mind and body lies in the balance of «Qi», the vital energy that flows through the body. Inspired by this concept, in 1986 SHISEIDO developed the 'Qi method', used today at the SHISEIDO SPA Cala di Volpe.

Qi technique concentrates on the flow of meridians and the stimulation of Tsubo pressure points aimed at restoring vital energy and inducing a deep state of relaxation.

Combined with SHISEIDO skincare products, "oshibori" (typical Japanese hot towels) and aromachology, the Qi method optimizes the activity of the active ingredients and leaves the skin lastingly beautified: signs of fatigue disappear, you feel truly relaxed, your skin looks more radiant, elastic and vital; your body feels lighter, posture is realigned and your muscles are eased from tension.

SIGNATURE TREATMENT

TIMELESS RITUAL 1 h 30 min

€ 360

Una combinazione unica che comprende il meglio dei trattamenti SHISEIDO. Una coccola per mente, corpo e spirito per fermare le lancette del tempo e immergersi in un'oasi di benessere e relax.

Questo sofisticato rituale include:

- un massaggio decontratturante al collo, alla schiena e alle spalle per sciogliere le tensioni ed eliminare lo stress causati dai ritmi frenetici della città,
- un trattamento viso Express Facial per minimizzare i segni del tempo,
- un sublime massaggio rilassante mani e piedi.

A unique combination of the best of SHISEIDO treatments. A pampering embrace for mind, body and soul to stop the clock and immerse into a well-being and relaxing cocoon.

This sophisticated ritual includes:

- *an indulgent back, neck and shoulder massage to ease away tensions and stress from the frenetic pace of the city,*
- *an express Facial treatment to reduce the visibility of the signs of time,*
- *a sublime and relaxing hand and foot massage.*

TRATTAMENTI VISO
FACIAL COLLECTION

TRATTAMENTI VISO PER LEI* *FACIAL COLLECTION FOR LADIES**

PERFECT PURIFYING FACIAL 1 h / 1 h 15 min**

€ 200 / € 210

PURIFICA E IDRATA

Un trattamento viso opacizzante che riequilibra e idrata la pelle.

LOOK MATTE – FEEL HYDRATED

A mattifying facial treatment for skin rebalance and hydration.

HYDRO–PERFECTING FACIAL 1 h / 1 h 15 min**

€ 220 / € 230

IDRATA, PERFEZIONA, PREVIENE

Un nuovo respiro per la tua pelle: idrata profondamente, nutre e protegge dallo stress ambientale.

HYDRATE, IMPROVE, PREVENT

Breathe new life into your skin with this intensive hydrating facial that nurture and protect from environmental stress.

ULTIMATE RADIANCE FACIAL 1 h/1 h 15 min**

€ 230 / € 240

ILLUMINA E UNIFORMA

Un trattamento viso che risponde perfettamente a macchie, pigmentazione irregolare e aspetto spento, per una pelle più radiosa, trasparente e raggianti.

ILLUMINATE AND UNIFY

A facial treatment that perfectly responds to pigmentation concerns, dull, cloudy or lacklustre skin, aimed at making your skin brighter, clearer and radiantly glowing.

* La pulizia del viso non è prevista nel trattamento.

* *Please note that extraction is not intended within the SHISEIDO facials.*

** Il trattamento viso da 1h 15min include rituale del pediluvio, trattamento esfoliante e oshibori caldi.

** *Please note that a 1h 15min facial includes foot bathing, exfoliation and warm oshibori.*



SHISEIDO

VITAL PERFECTION FACIAL 1 h 15 min**

€ 260

RINNOVA E ILLUMINA LA PELLE

Un trattamento anti-età che riduce visibilmente rilassamento, perdita di compattezza ed elasticità, aspetto spento e discromie. Il viso diventa più scolpito e luminoso grazie al potenziale della linea di nuova generazione Vital Perfection.

RENEWS AND BRIGHTENS THE SKIN

An anti-ageing treatment that visibly reduces puffiness, fatigue and lack of elasticity, and reveals a radiant, smooth, silky skin thanks to the benefits of the new Vital Perfection skin care.

WRINKLE RESIST FACIAL 1 h 30 min

€ 290

DISTENDE LE RUGHE, LEVIGA LA PELLE

Un lussuoso trattamento viso anti-rughe: lascia la pelle idratata, radiosa, dall'aspetto più giovane e disteso.

FEND OFF WRINKLES, RESTORE SMOOTH SKIN

A luxurious anti-wrinkle facial for a hydrated, radiant skin of a smooth youthful appearance.

ADVANCED EYE BRILLIANCE AND LIP CONTOUR TREATMENT 30 min

€ 110

RIVITALIZZA, RINGIOVANISCE E RASSODA

Ridona vitalità al contorno labbra e occhi alleviando aspetto spento, segni di stanchezza e rughe, e donando una distensione cutanea.

REAWAKEN, REJUVENATE AND FIRM

This advanced treatment restores vitality to the lip and eye contour by alleviating from dark circles, puffiness and fatigue, and donating a skin relaxation

SHISEIDO EXPRESS FACIAL 30 min

€ 120

Da scegliere tra:

PURE BEAUTY BOOST: Opacizza, Purifica, Perfeziona

SUPER BEAUTY BOOST: Rassoda, Scolpisce, Effetto Lifting

Choose the preferred one:

PURE BEAUTY BOOST: *Anti-Shine, Purify, Perfect*

SUPER BEAUTY BOOST: *Firm, Define, Lift*

** Il trattamento viso da 1h 15min include rituale del pediluvio, trattamento esfoliante e oshibori caldi.

** Please note that a 1h 15min facial includes foot bathing, exfoliation and warm oshibori.



TRATTAMENTO DELUXE *DELUXE TREATMENT*

FUTURE SOLUTION LX FACIAL CEREMONY 1 h 30 min

€ 395

LA SCIENZA SHISEIDO. UN FUTURO DI INFINITA BELLEZZA.

Un trattamento più innovativo, realizzato con la linea premium SHISEIDO Future Solution LX, formulata per minimizzare i segni del tempo ed esaltare la bellezza della pelle. Il rituale include l'applicazione di un'esclusiva maschera effetto lifting seguita da un massaggio a cuoio capelluto, mani e piedi.

THE SCIENCE OF SHISEIDO. THE FUTURE OF INFINITE BEAUTY.

The most innovative treatment, made with a premium line SHISEIDO Future Solution LX, formulated to minimize the signs of time and enhance the beauty of the skin. The ritual includes the application of an exclusive facelift effect mask followed by a scalp, hands and feet massage.



SHISEIDO

TRATTAMENTI VISO PER LUI* *FACIAL COLLECTION FOR MEN**

DEEP CLEANSING DETOX FACIAL 1 h / 1 h 15 min**

€ 210 / € 220

PURIFICA E IDRATA

Un trattamento viso opacizzante e detossinante che riequilibra e reidrata la pelle.

LOOK MATTE – FEEL HYDRATION

A mattifying and detoxifying facial that rebalances and rehydrates the skin.

DAMAGE DEFENCE FACIAL 1 h / 1 h 15 min**

€ 230 / € 240

COMFORT E BENESSERE

Lenisce e idrata la pelle contrastando le tipiche imperfezioni maschili come ruvidità, pori dilatati e lucidità.

SOOTHE AND COMFORT

Sooths and hydrates the skin counteracting typical male imperfections such as roughness, enlarged pores and shiny appearance.

TIME FIGHTING FACIAL AND BACK MASSAGE 1 h

€ 220

ANTI-AGE

Un massaggio rilassante a schiena, collo e spalle, seguito da un trattamento viso express per ridurre rughe e linee sottili, donare una sensazione di relax immediato e rassodare la pelle.

ANTI-AGEING SKINCARE

A relaxing back, neck and shoulder massage, followed by a high performance express facial to reduce wrinkles and fine lines, donates a sense of immediate relaxation and gives firmness to the skin.

* La pulizia del viso non è prevista nel trattamento.

** Il trattamento viso da 1h 15min include rituale del pediluvio, trattamento esfoliante e oshibori caldi.

* Please note that extraction is not intended within the SHISEIDO facials.

** Please note that a 1h 15min facial includes foot bathing, exfoliation and warm oshibori.



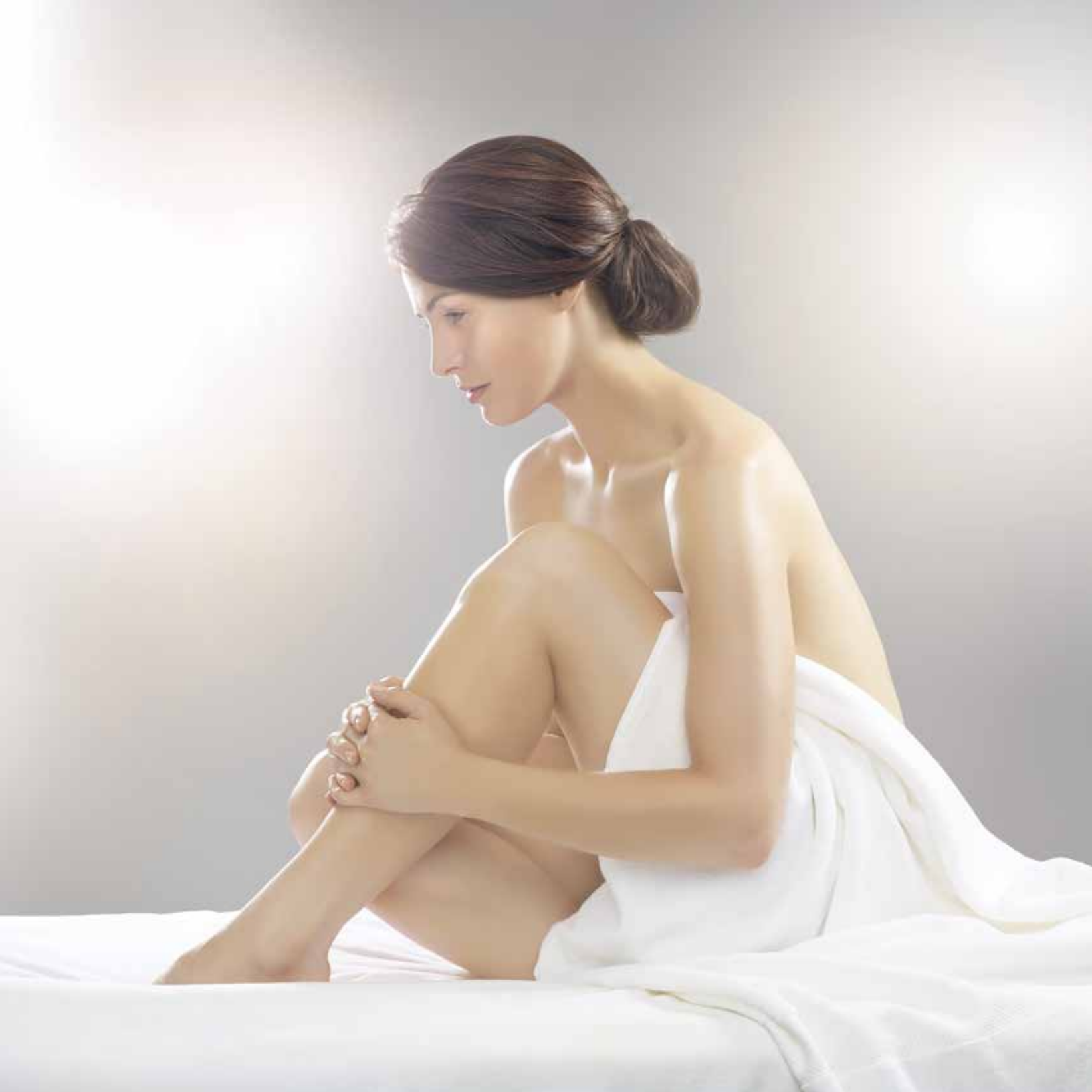
BODY COLLECTION FOR LADIES AND MEN

LA TRADIZIONE ORIENTALE INCONTRA LA TECNICA OCCIDENTALE

Un piacere per la mente, per il corpo, per l'anima.
Delicate tecniche di massaggio lasciano che il corpo si distenda
in un completo stato di relax.
Esclusive manualità giapponesi risvegliano il flusso
dell'energia positiva stimolando i punti Tsubo.

A COMBINATION OF EASTERN TRADITIONS AND WESTERN STYLE TECHNIQUES

*A complete indulgence for the mind, body and soul.
Deep and caressing massage techniques allow the body to relax and unwind.
Unique Japanese techniques allow for positive energy flow,
stimulating Tsubo points.*



- HARMONY BALANCE MASSAGE** 1 h € 250
- ARMONIA E DETOX**
Un massaggio corpo armonizzante che attiva il flusso energetico e linfatico sciogliendo contrazioni fisiche ed emotive.
- HARMONY & DETOX*
A body harmonising massage that boosts lymphatic flow and relax emotional and muscle twitchings.
- RELAXING MASSAGE** 1 h 30 min € 280
- BENESSERE E RELAX**
Un massaggio corpo rilassante che infonde un senso di benessere e pace interiore.
- RELAX AND UNWIND*
A relaxing body massage to retrieve a sense of well-being and inner calm.
- DEEP TENSION RELIEF*** 1 h € 240
- DEFATICANTE E RIGENERANTE**
Ideale per coloro che amano lo sport per sciogliere e ridurre le tensioni muscolari.
- RELIEVE TIRED MUSCLES*
Ideal for sport lovers who want to relieve and reduce muscle tensions.
- BODY SCULPTING*** 1 h € 220
- SILHOUETTE SCOLPITA**
Un massaggio corpo specifico per ridurre l'inestetismo della cellulite e la ritenzione idrica localizzata.
- SHAPED SILHOUETTE*
A body massage that targets cellulite and local water retention.
- HIP, LEG AND THIGH SCULPT*** 45 min € 180
- GAMBE PERFETTE**
Riduce la sensazione di stanchezza alle gambe e ai piedi e ridefinisce la silhouette.
- TARGETED CONTOURING*
Reduces the feeling of tired feet and legs and redefines the silhouette.

*Protocolli corpo specifici, aggiuntivi al massaggio Qi.

*Specific body protocols, additional to Qi massage.



SHISEIDO

JAPANESE JET LAG THERAPY 1 h

€ 200

ANTI-JET LAG

Un massaggio rigenerante e rivitalizzante per la schiena, le gambe e il cuoio capelluto. Consigliato dopo un lungo viaggio e prima di iniziare la vacanza.

STRESS RELIEVING INDULGENCE

Back, scalp and leg massage. The perfect SPA indulgence ideal after a long flight on the first day of arrival.

DEEP CLEANSING BACK TREATMENT 1 h

€ 210

DETOX E RELAX

Trattamento specifico per la schiena, perfetto in caso di imperfezioni e impurità localizzate.

DETOXIFY AND RELAX

A specific treatment for the back, especially in case of local imperfections and impurities.

JAPANESE SCALP AND SHOULDERS MASSAGE 45 min

€ 180

BENESSERE E PURO RELAX

Risveglia i sensi attraverso un delicato massaggio al cuoio capelluto e alle spalle, che stimola i punti di pressione allentando la tensione.

WELL-BEING AND TRUE RELAXATION

Awaken the senses with a gentle scalp and shoulder massage that stimulates the pressure points by easing the tension.

QUICK TENSION RELEASE 30 min

€ 150

ANTI-STRESS

Un breve massaggio focalizzato sui punti di maggiore tensione come collo, spalle e schiena, placa lo stress e infonde una piacevole sensazione di calma e relax. Si consiglia di abbinare a un trattamento viso Qi.

ANTI-STRESS

Focused on points of greatest tension such as neck, shoulders and back, this short massage eases away stress, leaving you deeply calm and relaxed. Ideal if combined with a Qi Facial.

THERAPEUTIC MASSAGE *for professional Golfers*

1 h 30 min / € 260

TORNARE IN FORMA

Un trattamento dedicato soprattutto ai golfisti come preparazione mentale di gioco. Consente ai golfisti di ogni livello di raggiungere una flessibilità ottimale e di rafforzare schiena, fianchi, gambe e braccia, trattando le lesioni muscolari e contribuendo a mantenere la forma*.

GET BACK IN SHAPE

A treatment dedicated especially to golfers to prepare for the mental component of the game. Enables golfers of every level to reach optimal flexibility and strength in the back, hips, legs and arms, treating golfers' injuries and helping to maintain the form.*

SPA SUITE - CAVE THEME** 3h / € 1000 for two

La Spa Suite comprende 2 ore 15 min di qualsiasi trattamento a scelta dal listino, 45 min di bagno turco, doppia doccia con cromoterapia, bagno privato e spogliatoio, due letti per il trattamento.

Le Bollicine Italiane e gli amenities inclusi.

The Spa Suite includes 2h 15min of any treatments from the brochure, 45min session in a steam room, double shower with color therapy, private bathroom and changing room, two treatment beds. Italian bubbles and amenities offered.

THERMAL BATHING

L'accesso ai Bagni Termali è consentito ai soli Ospiti residenti in Hotel, nel rispetto del regolamento SPA.

I Clienti non residenti possono usufruire del Bagno Termale a pagamento (45 min/ € 80 per persona) oppure gratuitamente prenotando uno dei trattamenti.

Access to Thermal Rooms is reserved to resident Hotel Guests and in compliance with the Spa rules. Non-residents can benefit of thermal bathing upon a fee (45min/ € 80 pp) or complimentary if booking a Spa treatment.

** Si prega di prenotare in anticipo per consentire l'igienizzazione dei locali.

***To allow extra hygiene advance booking is required.*

CALA DI VOLPE SPECIALS*

WELLBEING MASSAGE 1 h / 1 h 30 min

€ 180 / € 250

Pressioni, movimenti e ritmi differenti, modulabili in base alle proprie esigenze. Apporta un'azione distensiva, rilassante e tonificante, donando una piacevole sensazione di relax ed equilibrio.

Tailored pressure and rhythm adjustable to the body's unique needs, this personalized massage brings the key actions: relaxation, tonification and balance.

DEEP TISSUE MASSAGE 1 h / 1 h 30 min

€ 250 / € 320

Manualità lente mirate che lavorano in profondità per liberare i muscoli dalla tensione cronica e dalla rigidità, per ristabilire il tono muscolare, migliorare la postura e riallineare il corpo.

Slow, deep strokes applied with sustained pressure to loose muscles from tension and general stiffness, restore the tone, improve posture and realign the body.

AROMATHERAPY MASSAGE 1 h / 1 h 30 min

€ 200/ € 280

La coccola avvolgente di un massaggio aromaterapico che si avvale di uno speciale bouquet di oli essenziali locali per rinvigorire il corpo, restituire energia e trasportarvi in una nuova dimensione.

A cuddling embrace of warm and calming aromatherapy massage aimed to restore the body and regain energy with a unique blend of inebriating Sardinian essential oils to deliver you from one world to another.

Combined with a body scrub OR a wrap + 30min + €90
Combined with a body scrub AND a wrap + 60min + €110

BOAT SERVICE

€ 300/ h per therapist



BEAUTY MENU*

MANI E PIEDI

HANDS AND FEET

Manicure base con smalto / <i>Basic Manicure with nail polish</i>	€ 60
Pedicure base / <i>Basic Pedicure</i>	€ 70
Solo applicazione o rimozione smalto / <i>Nail polish application or removal only</i>	€ 20
Manicure con smalto shellac / <i>Manicure with shellac nail lacquer</i>	€ 85
Pedicure con smalto shellac / <i>Pedicure with shellac nail lacquer</i>	€ 120
Solo applicazione o rimozione shellac / <i>Shellac application or removal only</i>	€ 40
Manicure gel / <i>Manicure with gel</i>	€ 180
Rimozione gel / <i>Gel removal</i>	€ 60

EPILAZIONE

EPILATION

Gamba Intera / <i>Full leg</i>	€ 70
Gamba Parziale / <i>Half leg</i>	€ 40
Inguine / <i>Bikini</i>	€ 50
Ascelle / <i>Underarms</i>	€ 25
Braccia / <i>Forearms</i>	€ 50
Braccia Parziale / <i>Half arms</i>	€ 30
Labbro Superiore / <i>Upper lip</i>	€ 15
Sopracciglia / <i>Eyebrows</i>	€ 20
Torace / <i>Chest waxing</i>	€ 60
Schiena / <i>Back waxing</i>	€ 70
Spalle / <i>Shoulders waxing</i>	€ 50



VIRTÙ HAIR CONCEPT

HAIR STYLIST *signed by Virtù Hair Concept*

10am - 1.00pm/ 4.30pm - 8.00pm

outside time upon request

MESSA IN PIEGA / *Blow Dry*

€ 120

SHAMPOO E STYLING / *Natural Dry*

€ 60

ACCONCIATURA / *Hair Up*

€ 200

TAGLIO DONNA / *Woman Haircut*

€ 130

TAGLIO UOMO / *Man Haircut*

€ 110

TAGLIO RASATURA / *Trim Haircut*

€ 70

BESTSELLER SPA SHAVING

€ 70

RITOCOCCO COLORE BASE / *Basic Hair Colour*

€ 150

COLORE TOTALE / *Total Hair Colour*

€ 180

EOS HENNA / *Henna*

€ 185

MECHES E SFUMATURE / *Baby High Lights*

€ 210 / € 310

TONALIZZANTE / *Toning Hair / Reflex*

€ 125

BALAYAGE / *SHATUSH*

€ 190 / € 280

EXTENSION HAIR / *Balmain Hairdreams*

upon request

MAKE UP *Red Carpet*

€ 310

SERVIZIO IN BARCA / *Boat Service*

€ 200/h per professional

* Per i servizi in camera verrà applicato un supplemento del 30% sui prezzi del listino.

For in-room service a 30% supplement will apply to the pricelist.

Cancellazione gratuita fino a 24 ore prima, dopodiché verrà addebitato l'intero valore del servizio.

Free cancellation up to 24 hours beforehand, otherwise full price of the service will be charged.

SPA ETIQUETTE

PRENOTAZIONI

Siamo lieti di accettare la vostra prenotazione per telefono, e-mail o di persona. Si consiglia di prenotare in anticipo per assicurarsi che l'ora e la data indicate siano disponibili.

Vi preghiamo di contattarci a questo numero: [+39 0789 976 690](tel:+390789976690)

o alla mail: shiseidospacaladivolpe@luxurycollection.com

La Spa è aperta tutti i giorni dalle ore 10.00 alle ore 20.30
(l'ultimo appuntamento per i Trattamenti in Spa è alle ore 19.30)

Ai clienti non residenti presso l'Hotel sarà richiesta una carta di credito al momento della prenotazione per garantire l'appuntamento. Per i servizi in camera e per i trattamenti al di fuori dell'orario di apertura potrà essere richiesto un supplemento rispetto al prezzo di listino.

BOOKING

We are delighted to accept your reservation by telephone, via email or in person. To ensure your preferred time and date are available we suggest booking in advance.

*Please contact us on [\(+39\) 0789 976 690](tel:+390789976690) or at the below email:
shiseidospacaladivolpe@luxurycollection.com*

*The Spa is open every day from 10.00 am to 08.30 pm
(the last appointment for treatments is at 07.30 pm)*

*For non-resident guests credit card details are required at booking time to secure the appointment.
For in-room requests and treatments out of the opening hours, a supplement may apply to the official price list.*

ARRIVO

Tutti gli ospiti che visitano la Spa per la prima volta sono pregati di arrivare 15 minuti prima del loro appuntamento, lasciando il tempo necessario per completare la consultazione, richiesta prima di molti Trattamenti in questo menu. Offriamo ai nostri ospiti una puntuale gestione delle prenotazioni. Per evitare inconvenienti agli altri ospiti si prega di notare che gli arrivi in ritardo non riceveranno un'estensione del tempo di Trattamento programmato e verrà applicato lo stesso prezzo al Trattamento.

Si prega di non consumare alcolici prima dell'ingresso alla Spa.

ARRIVAL

All guests visiting the Spa for the first time are kindly asked to arrive 15 minutes prior to their appointment allowing time to complete a consultation, which is required prior to many of the treatments on this menu. We offer our guests a reliable treatment schedule, to avoid inconvenience to other guests please consider that late arrivals will not receive an extension of scheduled treatment time and the same treatment price will apply. Please do not consume alcohol before your visit to the Spa.

CONSIGLI PER LA PRENOTAZIONE

Vi preghiamo di informarci al momento della prenotazione se avete particolari restrizioni mediche, allergie o reazioni cutanee, se state prendendo qualsiasi farmaco o pensate di essere incinta.

Si consiglia di evitare qualsiasi modalità di depilazione o rasatura nelle ore precedenti il trattamento.

BOOKING ADVICES

Please inform us at the time of booking if you have any medical restrictions skin allergies or reactions, are taking any medication or think that you are pregnant.

Guests are advised to avoid any hair removal or shaving in the few hours preceding the treatment.

ALLERGIE ALIMENTARI

Siamo tenuti ad avvisare che serviamo noci all'interno della nostra Spa. Vi preghiamo di avvisarci di tutte le allergie che avete quando prendete un appuntamento.

NUTS & ALLERGIES

We must advise that we serve nuts within our spa. Please let us know of any known allergies you have at the time of booking an appointment.

REQUISITI DI ETA'

La Spa accoglie tutti gli Ospiti di età pari o superiore ai 16 anni.

I massaggi e i trattamenti corpo possono essere effettuati soltanto da Ospiti di età pari o superiore ai 18 anni.

Gli Ospiti di età compresa fra i 16 e i 18 anni possono ricevere i servizi manicure, pedicure, trattamenti viso, depilazione sopracciglia, mento e labbra.

Gli Ospiti di età inferiore ai 16 anni possono ricevere solo i servizi di manicure e pedicure.

I minorenni devono essere accompagnati da un adulto per tutta la durata del trattamento.

AGE REQUIREMENTS

The Spa welcomes all guests of 16 years and over.

Massages and body treatments can only be received by Guests of 18 year or older.

Guests of 16-17 years can receive manicure, pedicure, facial treatments, eyebrows, chin and lip waxing.

Guests under 16 years can only receive manicure and pedicure.

An adult must accompany minors at all times and for the entire duration of the treatment.

OGGETTI DI VALORE

Raccomandiamo ai nostri ospiti di non portare oggetti di valore alla Spa. Durante i Trattamenti è necessario rimuovere ogni accessorio a contatto con la pelle, come orologi e gioielli. La Spa declina ogni responsabilità per la custodia o i danni eventualmente subiti da effetti personali, che dovranno essere eventualmente coperti da assicurazioni personali.

VALUABLES

We advise our guests not to bring valuables to the Spa. You will need to remove items of jewelry for all treatments and heat experiences. We are unable to accept responsibility for looking after your personal effects and for any loss or damage incurred, which should be covered by your own insurance.

ORARIO DI APERTURA
TUTTI I GIORNI 10:00 - 20:30

*OPENING HOURS
EVERY DAY 10.00 AM - 08.30 PM*

SHISEIDO SPA Cala di Volpe
Hotel Cala Di Volpe
07021 Porto Cervo (OT)
Tel. / Ph. [\(+39\) 0789 976 690 \(606\)](tel:+390789976690)
www.caladivolpe.com
shiseidospacaladivolpe@luxurycollection.com



HOTEL
CALA DI VOLPE
COSTA SMERALDA